

übernommen, die durch den Schlosspunkt oder das verwendete Vorhängeschloss oder Stahlseil verursacht werden.

- » Jegliche Modifikation an dem PUSHrack Schlosspunkt ist untersagt.

## Spezifikationen

- » Gewicht: Variante A: 50 g / Variante B: 45 g
- » Material: Edelstahl

## Entsorgung

Bitte hilf mit die Umwelt sauber zu halten und entsorge den PUSHrack Schlosspunkt den örtlichen Bestimmungen entsprechend.

## Hersteller & Kontakt

PUSH components  
Schindelka & Dann GbR  
Jahnweg 19  
83714 Miesbach  
Deutschland  
Email:  
info@pushcomponents.com

- or steel cable.
- » Any modification to the PUSHrack lock point is prohibited.

## Specifications

- » Weight: Type A: 50 g / Type B: 45 g
- » Material: Stainless steel

## Disposal

Please help keeping the environment clean and dispose the PUSHrack lock point according to local regulations.

## Manufacturer & Contact:

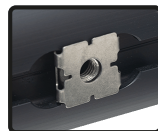
PUSH components  
Schindelka & Dann GbR  
Jahnweg 19  
83714 Miesbach  
Germany  
Email:  
info@pushcomponents.com

PRNT0018-V004

## Anleitung PUSHrack Schlosspunkt

## User manual PUSHrack lock point

### Variante A (Airline) / Type A (L-Track)



9,2 Nm



### Variante B (C-Schiene) / Type B (C-Track)



9,2 Nm



## Nutzung

Zur Sicherung der Fahrräder kann ein Stahlkabel und ein Vorhängeschloss verwendet werden.

### Voraussetzungen

#### Vorhängeschloss:

Bolzendurchmesser < 10mm  
Schenkellänge min. 20 mm  
Ein passendes Vorhängeschloss und Stahlkabel ist optional erhältlich und nicht Teil des Lieferumfangs.

**TIPP:** Nutze ein wetterfestes Schloss um Rost vorzubeugen.

## Einsatzzweck

Der PUSHrack Schlosspunkt ist ausschließlich zum Einhängen eines Vorhängeschlosses entwickelt worden. Beachte dazu unsere Spezifikationen und Sicherheitshinweise.

## Use

A steel cable and a padlock can be used to secure the bicycles.

### Requirements

#### padlock:

Bolt diameter < 10mm  
Leg length min. 20 mm  
A suitable padlock and steel cable are optionally available and are not included in the delivery.

**TIP:** Use a weatherproof lock to prevent rust.

## Intended Purpose

The PUSHrack lock point was developed exclusively for hanging a padlock. Please note to our specifications and safety instructions.

## Sicherheitshinweise Safety instructions

- » Die Montage muss nach Anleitung erfolgen.
- » Überprüfe vor jeder Fahrt und in regelmäßigen Abständen den festen Sitz des Schlosspunktes. Ist dies nicht der Fall besteht Gefahr für andere Verkehrsteilnehmer.
- » Bei Winternutzung oder bei Nutzung in Küstenähe muss eine regelmäßige Reinigung des PUSHrack Schlosspunktes erfolgen. Wasser oder übliche Autoreinigungsmittel reichen aus.
- » The assembly must be carried out according to the instructions.
- » Before each ride and at regular intervals, check the tight fit of the lock point. If this is not the case, there is danger for other road users.
- » For winter use or use near the coast, regular cleaning of the PUSHrack lock point must be performed. Water or common car cleaning agents are sufficient.

## Haftungsausschluss Disclaimer

- » Für Personen- und / oder Sachschäden aufgrund nicht vorschriftsgemäßer Montage und / oder Nutzung des Schlosspunktes übernimmt PUSH components Schindelka & Dann GbR keinerlei Haftung.
- » Es wird keine Haftung für Schäden am Schlosspunkt, Fahrrad oder Fahrzeug
- » For personal injury and / or property damage due to improper installation and / or use of the lock point PUSH components Schindelka & Dann GbR assumes no liability.
- » No liability is accepted for damage to lock point, bike or vehicle caused by the lock point or used padlock